

チェック図

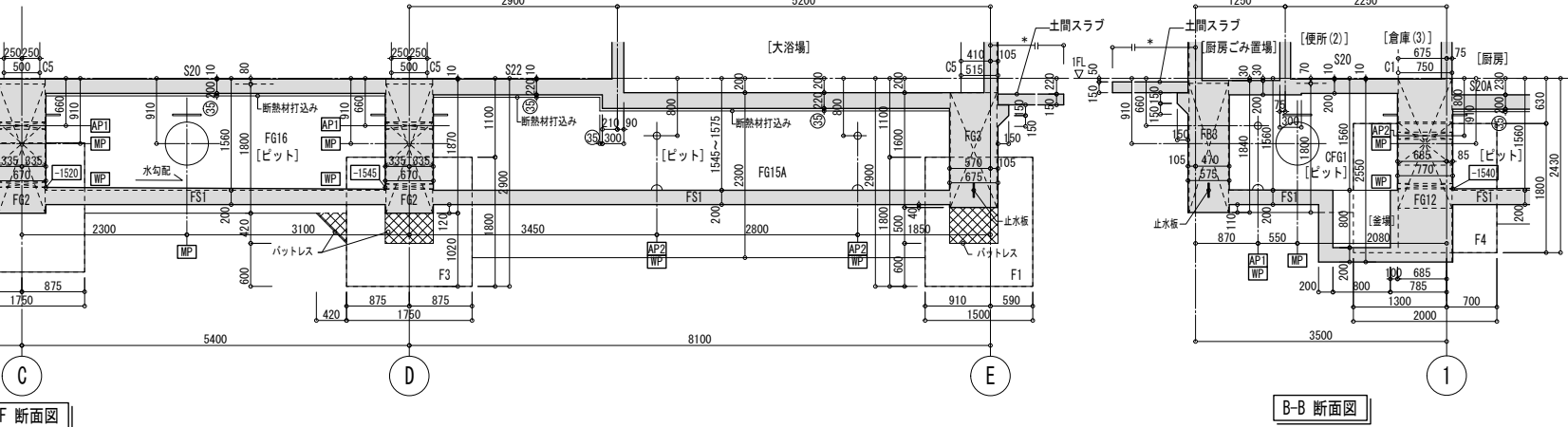
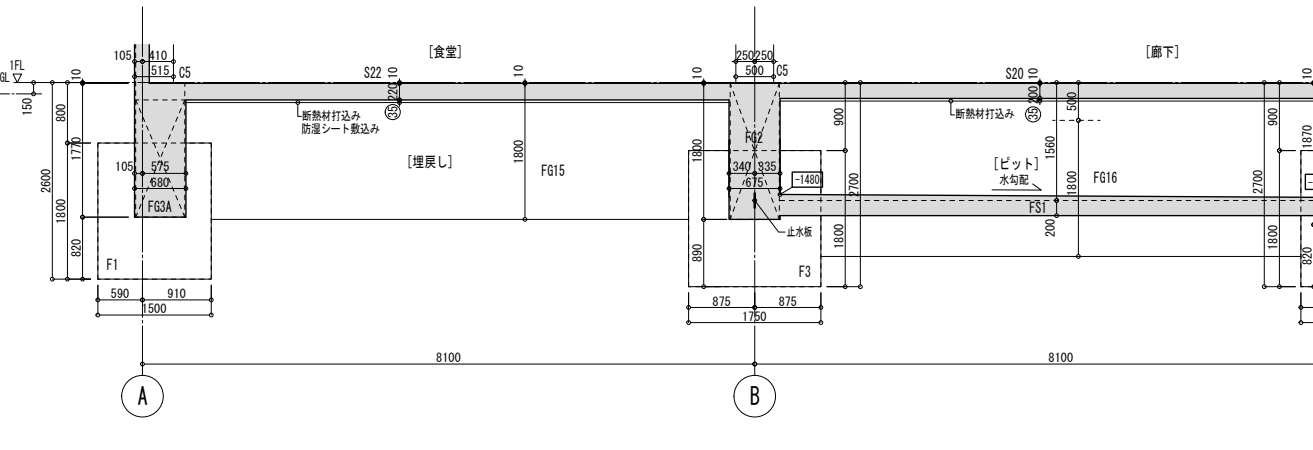
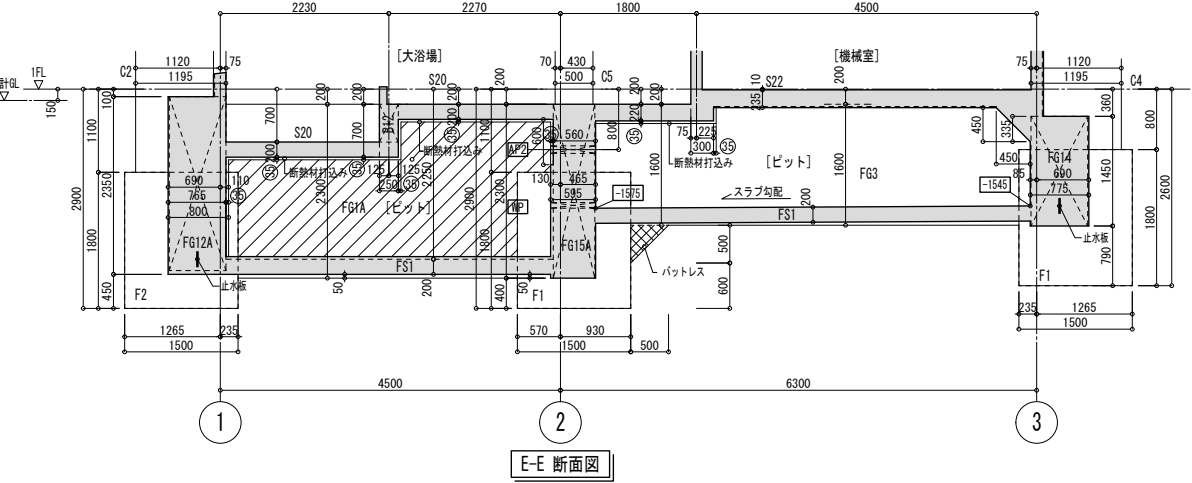
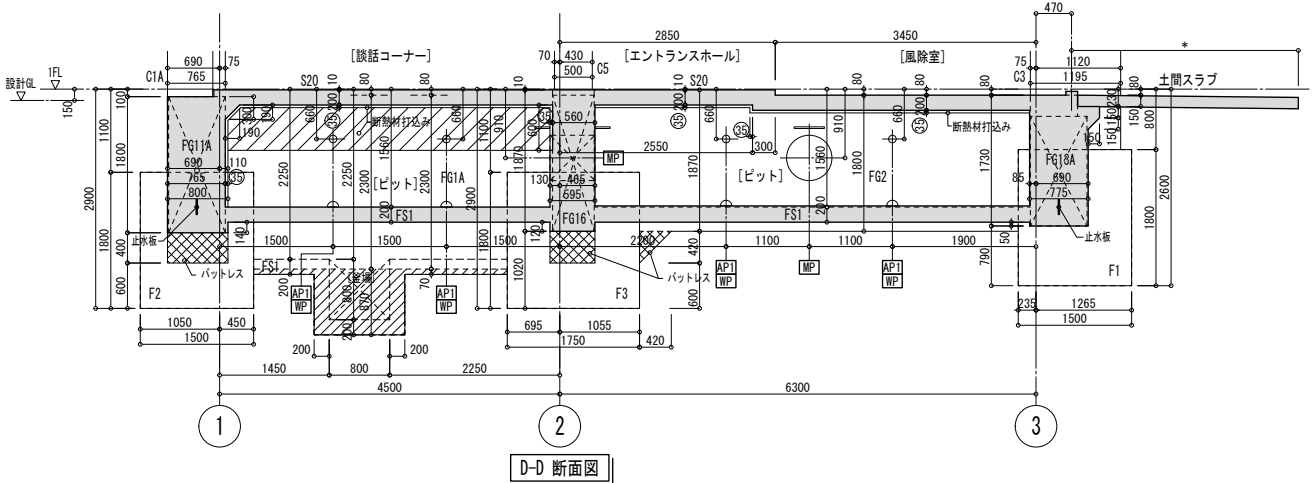
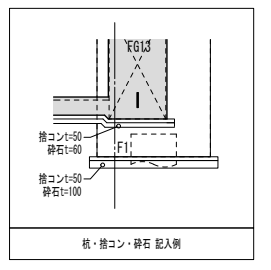
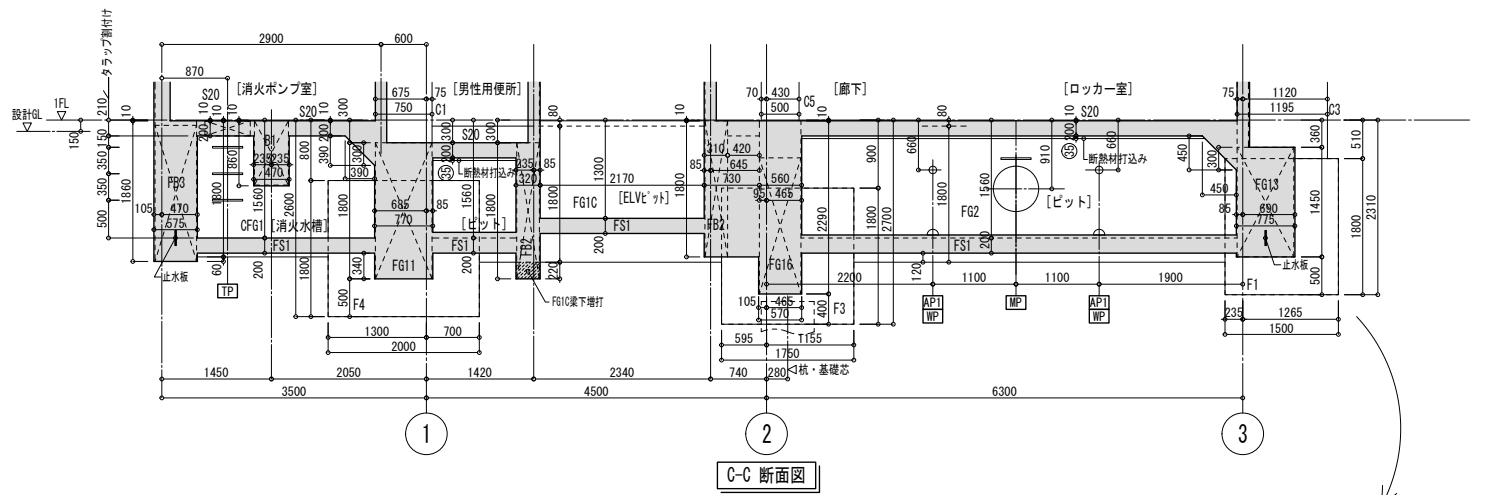
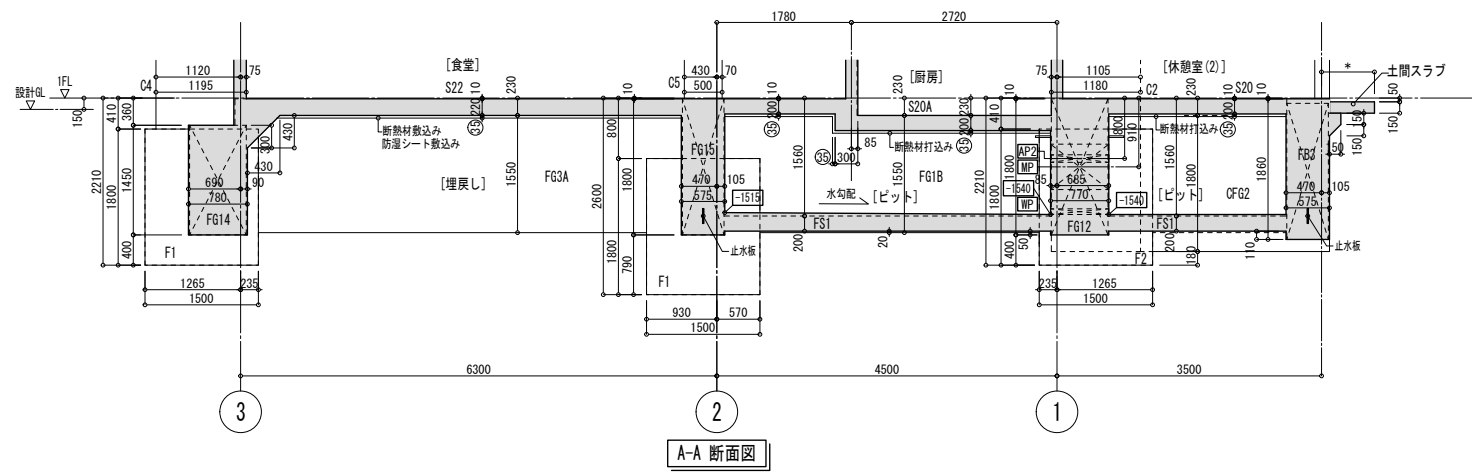
使用した設計図書領日

凡例 基準レベル: 1FL (-設計GL+150) 基礎符号: 耐圧符号:	基礎符号 - コンクリート下地 (構造体下地) - コンクリート厚 (構造体厚) - コンクリート天盤 (構造体天盤) - 全スラブ厚 (構造体スラブ厚) - 全梁成 (構造体梁成) - 1FLからのコンクリート天盤レベルを示す	基本増打寸法: 土に接する面 15mm - ピット内 10mm - 外壁外部 15mm 上部床下点検口 600x600	MP: 人通り 600x 1FL-910迄 上部手掛付 (両側共) AP1: 上部通気孔 100x 1FL-660迄 AP2: 上部通気孔 100x 1FL-800迄 WP: 下部通水管 150x半割 TP: タラップ #350
--	---	--	---

A	DATE	図面番号
B	DATE	
C	DATE	コード NO.
C2	DATE	

(施工業者名称)	
受領	作業所

工事名称	基礎伏図 (1) (サンプル図)	縮尺 A1:1/50 A3:1/100
図面名称		



チェック図

使用した設計図受領日

凡例 基準レベル：1FL (-設計GL+150) 基礎符号 - - コンクリート下地 (構造体下地) - コンクリート床 (構造体床) 耐圧符号 - - コンクリート天端 (構造体天端) - 全スラブ厚 (構造体スラブ厚) [-150] : 1FLからのコンクリート天端レベルを示す 基本増打打法：土に接する面 15mm :ピット内 10mm :外壁外部 15mm 上部床下点検口 600x600 人通り 600φ 人通り 600φ 上部手掛け (両側共) 人通り 600φ 上部手掛け (両側共) 上部床下点検口 600x600 AP1 : 上部通気孔 100φ 1FL-660迄 AP2 : 上部通気孔 100φ 1FL-800迄 WP : 下部通水管 150φ半割 TP : タラップ #350	A DATE 図面番号 B DATE C DATE C2 DATE	(施工業者名称) 受領 作業所	工事名称 図面名称 基礎伏図(2) (サンプル図) 縮尺 A1:1/50 A3:1/100
	図面番号 コード NO.	使用した設計図受領日	