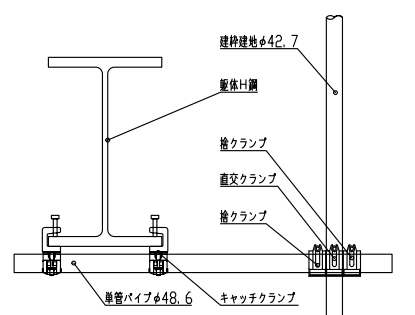
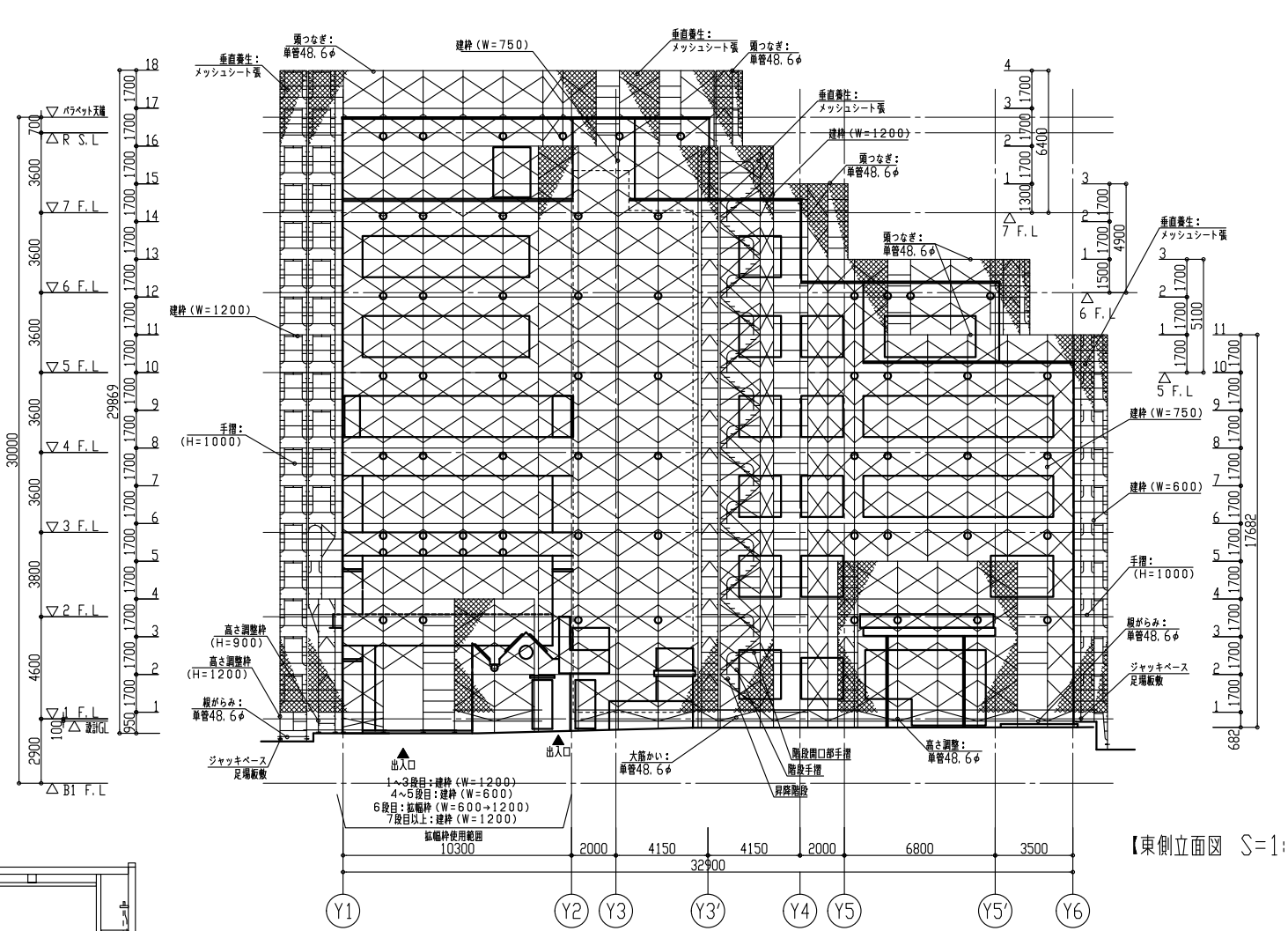


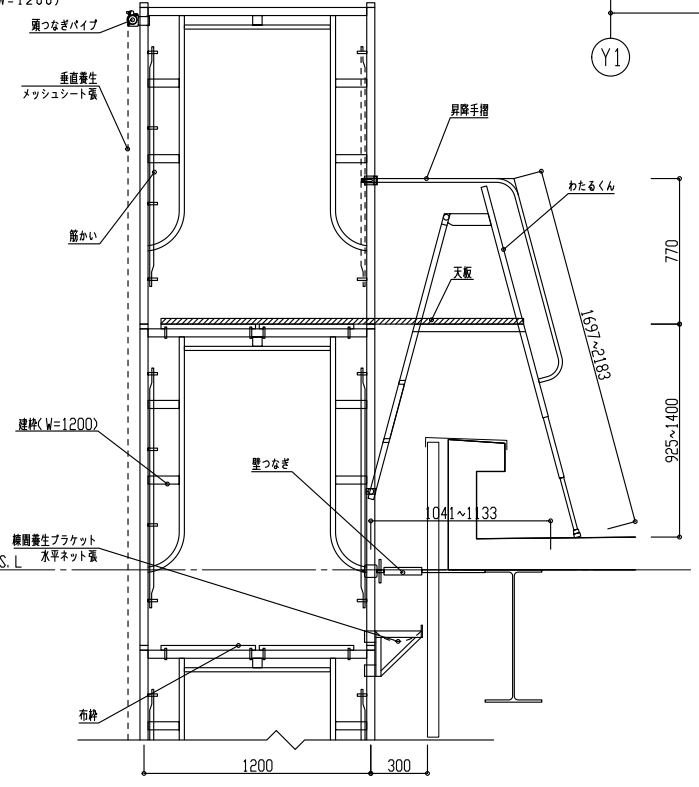
【南側立面図 S=1: 150】



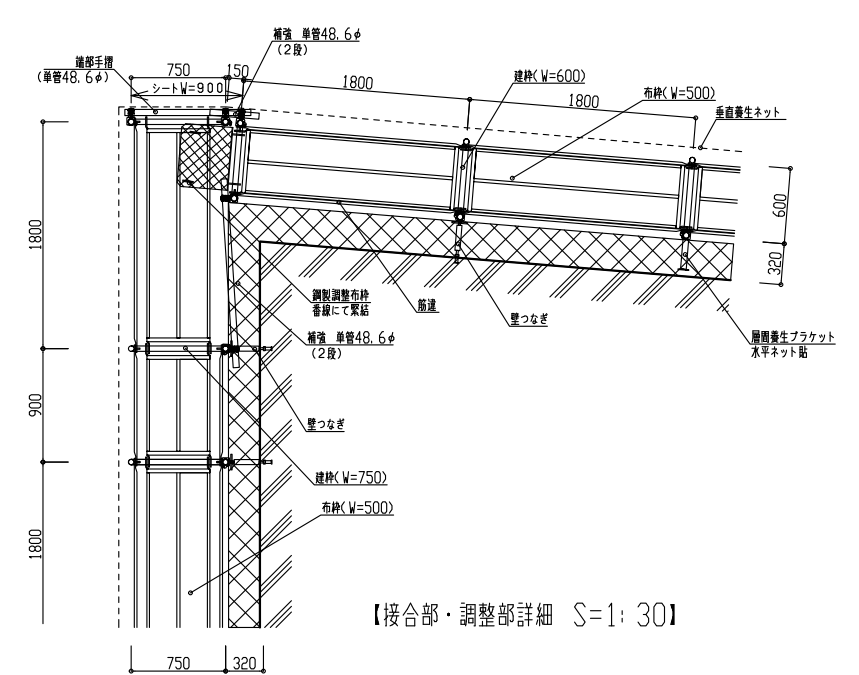
【壁つなぎ詳細(鉄骨時) S=1: 10】



【東側立面図 S=1: 150】



【屋上渡り詳細 S=1: 20】



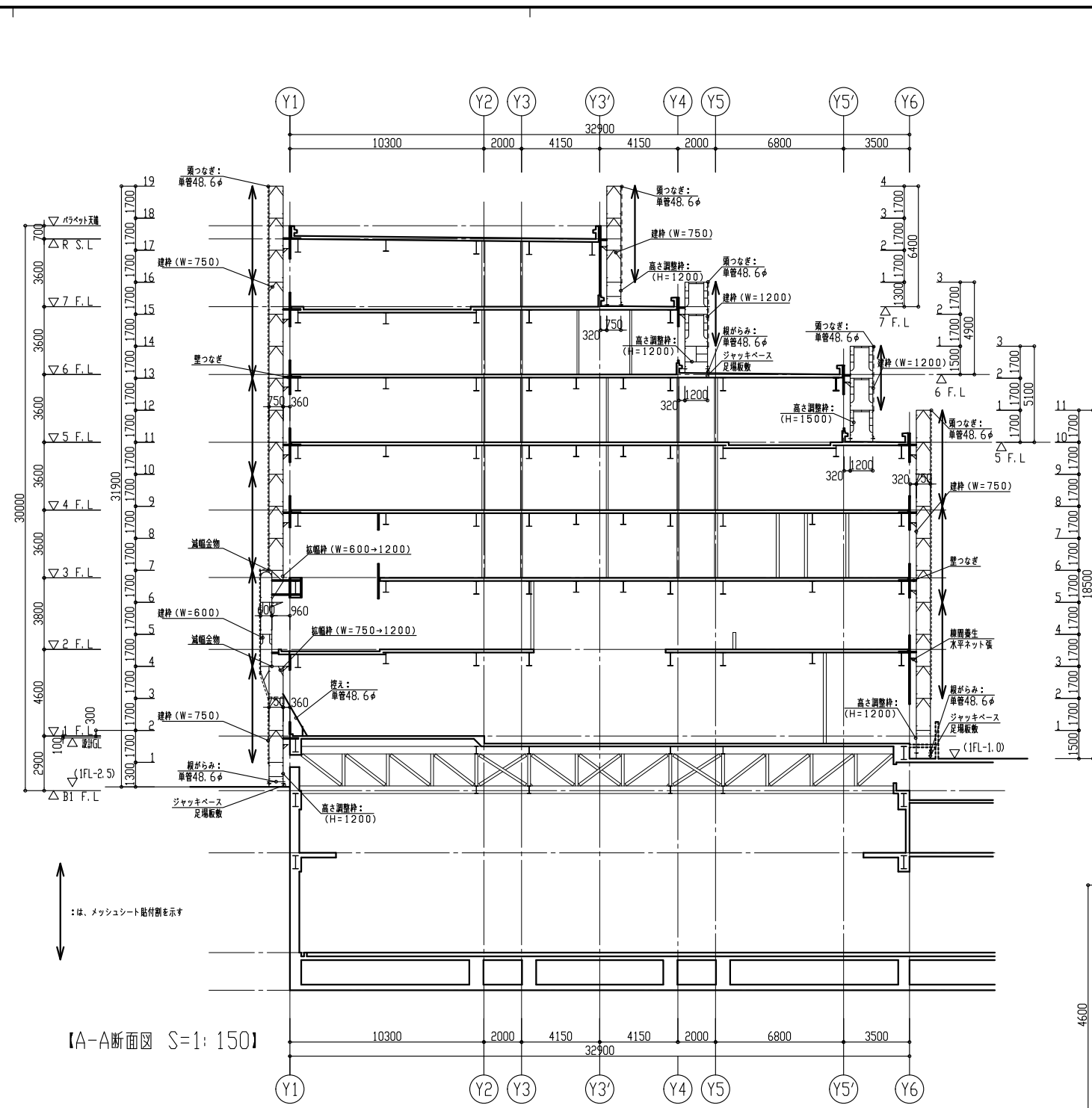
【接合部・調整部詳細 S=1: 30】

※垂直養生は全面防災メッシュシート張

籠昇降足場(W=600, 750)は、布枠(W=500)1枚敷とする  
 降籠足場(W=1200)は、布枠(W=500)2枚敷とする  
 籠昇降足場の最大積載荷重は、250kg (2.45kN) / スパンとする  
 降籠足場(W=1200)の最大積載荷重は、400kg (3.92kN) / スパンとする  
 布枠プラケット足場の最大積載荷重は、120kg / スパンとする  
 壁つなぎは、階高さ、2スパン以内に設置する  
 ○: は、壁つなぎの位置を示す

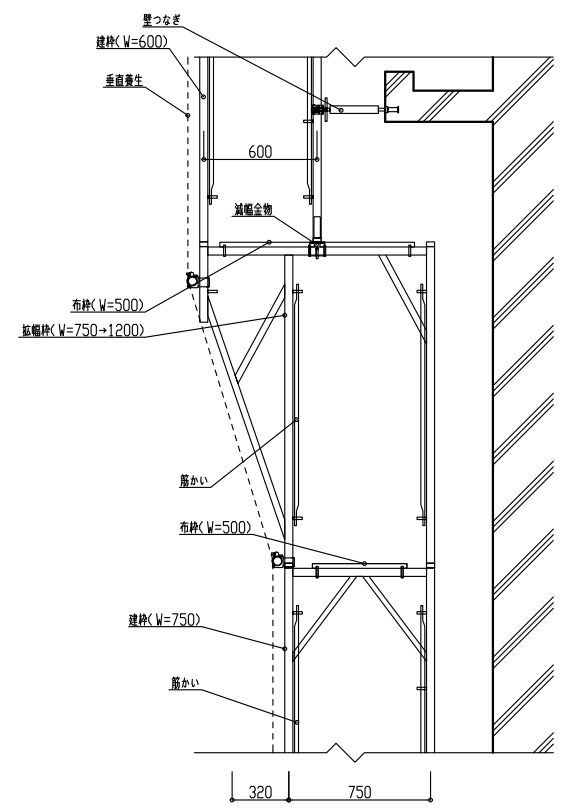
A	DATE	E	DATE	図番番号	工事名称 外部足場立面計画図(南東面)・詳細図		
B	DATE	F	DATE	図面名称			
C	DATE	G	DATE			受領	
D	DATE	H	DATE				作業所
					コー-F NO.		
					D		
					第R		
					A1-1/150 A3-1/300		



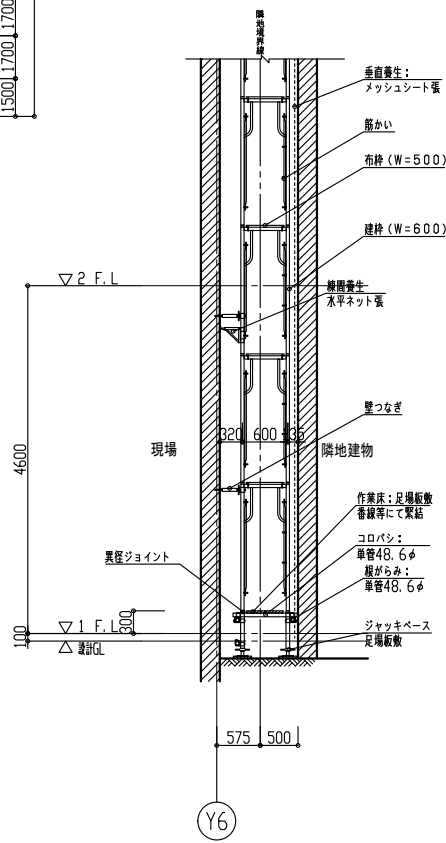


【A-A断面図 S=1:150】

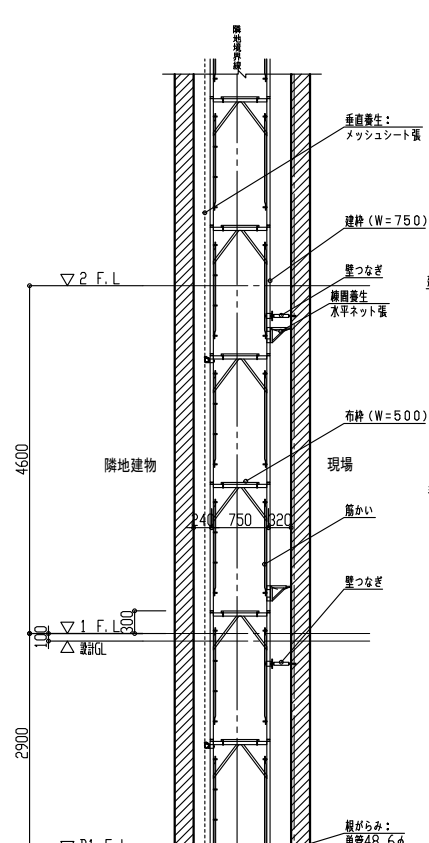
○は、メッシュシート貼付箇所を示す



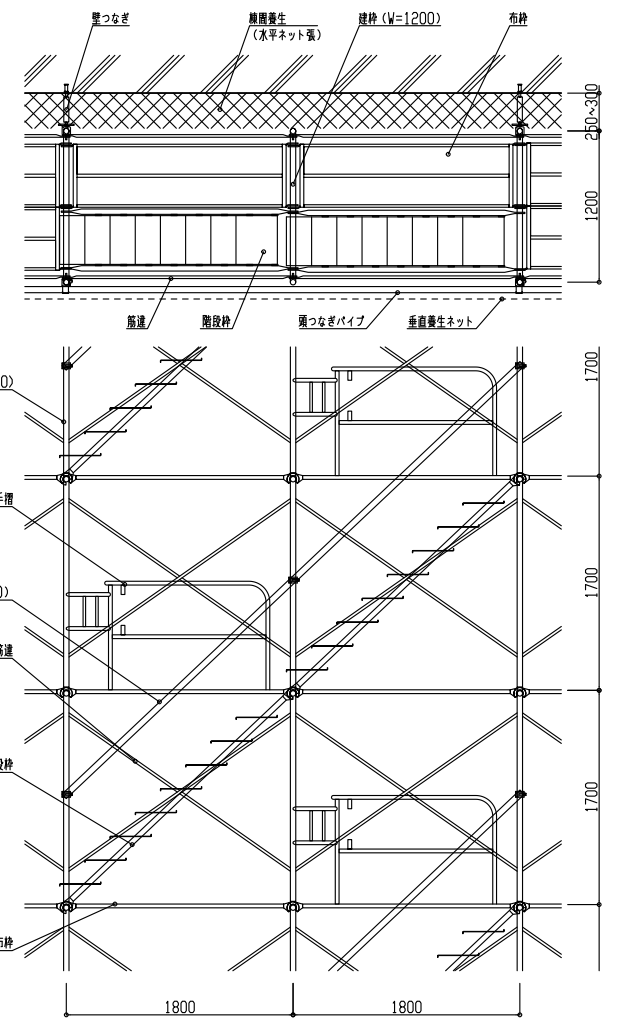
【幅寄せ組足場詳細 S=1:20】



【B-B断面図 S=1:50】



【C-C断面図 S=1:50】



※ 足元は足元詳細図に倣う！！  
【架設通路（昇降設備）詳細図 S=1/30】

※ 垂直養生は全面防炎メッシュシート張

縦横足場(幅W=600, 750)は、布種(W=500)1枚敷とする  
 縦足場(幅W=1200)は、布種(W=500)2枚敷とする  
 縦横足場の最大積載荷重は、250kg (2.45kN) / スパンとする  
 縦足場(幅W=1200)の最大積載荷重は、400kg (3.92kN) / スパンとする  
 単管プラケット足場の最大積載荷重は、120kg/スパンとする  
 壁つなぎは、階高さ、2スパン以内に設置する  
 ○は、壁つなぎの位置を示す

A	DATE	E	DATE	図書番号	工事名称	図面名称	外部足場断面計画図・詳細図		
B	DATE	F	DATE	コープ NO.					
C	DATE	G	DATE						
D	DATE	H	DATE						
受領					作業所	C	D	製尺	A1-1/150 A3-1/300